

Nr zlecenia: 76/29/01/2025/Auto Spot Sp. z o.o.

z dnia: 2025/01/29

Zleceniodawca:

Auto Spot Sp. z o.o.
05-800 Pruszków
ul. Henryka Sienkiewicza 19

Rzeczoznawca:

Albert Kalu ny/zatw. pion weryfikacyjny eRzeczoznawcy



Poglądowy raport stanu technicznego

Zadanie: Ocena stanu technicznego pojazdu

DANE IDENTYFIKACYJNE POJAZDU		Dane: [T] II-2025
Rodzaj pojazdu:	Samochód terenowy	VIN: YV1UZK5VDM1850029
Marka:	VOLVO	Nr rejestracyjny: W1704LF
Model pojazdu:	XC 60 2.0 B4 D MILD HYBRID MR`21 E6	Nr Info-Ekspert: 039-06708
Wersja:	Inscription AWD Getr	Rok produkcji: 2021
Wskaźnik drogomierza	43753 km	
Data pierwszej rejestracji	2021/06/17	
Data wa no ci badania technicznego	2026/06/17	
Rodzaj nadwozia	kombi (uniwersalne) 5 drzwiowe 5 osobowe	
Dop. masa całkow.	2460 kg*	
Jednostka nap dowy	z zapł. samoczynnym Mild Hyb. (olej nap.)	
Pojemno / Moc silnika	1969 ccm / 145kW (197KM)	
Doładowanie	Turbosp. z chłodn. powietrza	
Liczba cylindrów / Układ cylindrów / Liczba zaworów	4 / rz dowy / 16	
Rodzaj skrzyni biegów	automatyczna	
Rodzaj nap du	AWD (4x4)	
Kolor powłoki lakierowej, (rodzaj lakieru)	Br zowy 2-warstwowy z efektem metalicznym	

WYPOSA ENIE STANDARDOWE

L.p. Nazwa elementu wyposażenia	L.p. Nazwa elementu wyposażenia
1 ABS - system zapobiegający blokowaniu kół	35 Podsufitka w jasnej tonacji
2 Asystent podjazdu	36 Poduszka powietrzna kierowcy
3 Asystent zjazdu	37 Poduszka powietrzna kolanowa kierowcy
4 Autoalarm System Volvo Guard	38 Poduszka powietrzna pasażera z możliwością odciążenia
5 Czujnik deszczu	39 Poduszki powietrzne boczne przednie
6 Czujnik przechyłu pojazdu	40 Reflektory przednie LED
7 Czujnik wilgotności powietrza	41 Relingi dachowe zintegrowane jasne
8 Czujnik zapięcia pasów bezpieczeństwa	42 Roleta do bagażnika półautomatyczna
9 Czujniki parkowania - tył	43 Siedzenia tylne dzielone asymetrycznie
10 Deska rozdzielcza obszyta materiałem Benova	44 Siedzenia tylne składane
11 Drzwi tyłu nadwozia otwierane elektrycznie	45 System Bluetooth
12 Dywaniki tekstylne	46 System informowania o znakach drogowych RSI
13 Fotel pasażera z regulacją wysokości elektryczną	47 System Infotainment
14 Funkcja Android Auto / Apple CarPlay	48 System komunikacji między pojazdami - ostrzeżenie o liskiej drodze i wiatłach awaryjnych
15 Gałka dźwigni zmiany biegów ze szkła kryształowego Orrefors	49 System ochrony kierowcy/pasażera przed uderzeniami z tyłu WHIPS
16 Gniazdo 12V w bagażniku	50 System ostrzeżenia o awaryjnym hamowaniu EBL
17 Immobilizer	51 System p/podwoziowy przy przyspieszaniu ASR
18 Kierownica wielofunkcyjna	52 System Start/Stop
19 Klimatyzacja automatyczna 2 strefowa	53 System utrzymania pasa ruchu LKA
20 Komputer pokładowy	54 System wspomagający unikanie kolizji
21 Krata wlotu powietrza w wykończeniu Inscription	55 Wiatło dodatkowe STOP
22 Kurtyny powietrzne boczne	56 Tarcze kół aluminiowe 19" 5 podwójnych ramion, szlif diamentowy, czarne
23 Listwy boczne drzwi chromowane	57 Tempomat
24 Listwy boczne okien jasne	58 Tuner radiowy cyfrowy DAB
25 Listwy progowe Volvo	59 Usługa Volvo On Call
26 Lusterka zewnętrzne składane elektrycznie	60 Wspomaganie układu kierowniczego
27 Lusterka zewnętrzne w kolorze nadwozia	61 Wycieraczki szyby przedniej ze zintegrowanymi dyszami spryskiwaczy
28 Ładowarka indukcyjna	62 Wykończenie wnętrza drewnem Driftwood
29 Mocowanie fotelika dziecięcego ISOFIX na tylnych skrajnych siedzeniach	63 Wyświetlacz zegarów 12,3" cyfrowy
30 Ogranicznik prędkości	64 Zagłówki siedzeń tylnych składane elektrycznie
31 Osłony przeciwsłoneczne z lusterkami pod wietlanymi	65 Zamek centralny zdalnie sterowany
32 Pakiet czystego wnętrza Clean Zone	66 Zawieszenie Dynamic
33 Pakiet Oświetlenia Wnętrza poziom III	67 Zestaw naprawczy opon
34 Podłokietnik siedzeń tylnych z uchwytem na kubki	68 Złoty USB 2 szt. w tunelu środkowym
L.p. Nazwa pakietu / elementu pakietu wyposażenia standardowego	
1 Audio system High Performance Głośniki 8 szt. Radioodtwarzacz CD Wyświetlacz 9" kolorowy, dotykowy	
2 Fotel kierowcy regulowany elektrycznie z pamięcią położeń Fotel kierowcy regulowany elektrycznie Fotel kierowcy z pamięcią położeń	
3 Fotele komfortowe z tapicerką skórzaną Moritz Charcoal Fotele przednie komfortowe	

- Tapicerka ze skóry Moritz
- 4 fotele przednie z elektryczną 4-stopniową regulacją podparcia i dociąganiem
- Fotel kierowcy z elektryczną 4-stopniową regulacją podparcia i dociąganiem
- Fotel pasażera z elektryczną 4-stopniową regulacją podparcia i dociąganiem
- 5 Kierownica 3-ramienna pokryta skórą i aluminium
- Kierownica 3-ramienna
- Kierownica pokryta skórą i aluminium
- 6 Klamki zewnętrzne i wewnętrzne w kolorze nadwozia, podświetlane
- Klamki zewnętrzne i wewnętrzne w kolorze nadwozia
- Klamki zewnętrzne i wewnętrzne podświetlane
- 7 Lusterka zewnętrzne i wewnętrzne ciemniące automatycznie
- Lusterko wewnętrzne ciemniące automatycznie
- Lusterka zewnętrzne i wewnętrzne ciemniące automatycznie
- 8 Lusterka zewnętrzne i wewnętrzne podgrzewane i regulowane elektrycznie
- Lusterka zewnętrzne i wewnętrzne regulowane elektrycznie
- Lusterka zewnętrzne i wewnętrzne podgrzewane elektrycznie
- 9 System Keyless entry
- System bezkluczykowego uruchamiania pojazdu DML
- Drzwi tył nadwozia otwierane bezdotykowo
- Klamki zewnętrzne i wewnętrzne w kolorze nadwozia z chromowanym paskiem ozdobnym
- 10 Szyby przednie i tylne regulowane elektrycznie
- Szyby przednie regulowane elektrycznie
- Szyby tylne regulowane elektrycznie

WYPOSAŻENIE DODATKOWE

L.p. Nazwa elementu wyposażenia

- 1 Fotel pasażera z podłokietnikami
- 2 Fotele komfortowe z tapicerką skórzaną Nappa, wentylowane (dopłata)
- Fotele przednie komfortowe
- Fotel kierowcy wentylowany
- Fotel pasażera wentylowany
- Tapicerka ze skóry Nappa perforowana
- 3 Lakier metalizowany

OPIS ZAMONTOWANEGO W POJEŹDZIE OGUMIENIA

Koło	Marka, typ	Bieżnik [mm]
Przednie lewe:	CONTINENTAL 235/55 R19 105V XL ECO CONTACT 6 TL VOL	4,6
Przednie prawe:	CONTINENTAL 235/55 R19 105V XL ECO CONTACT 6 TL VOL	4,7
Tylne lewe:	CONTINENTAL 235/55 R19 105V XL ECO CONTACT 6 TL VOL	5,1
Tylne prawe:	CONTINENTAL 235/55 R19 105V XL ECO CONTACT 6 TL VOL	5,5

KOREKTY WARTOŚCI POJAZDU

KOREKTA ZA PIERWSZĄ REJESTRACJĘ	(+)
KOREKTA ZA WYPOSAŻENIE	(+)
KOREKTA ZA PRZEBIEG	(+)

UWAGI RZECZOZNAWCY DOTYCZĄCE WYCENY

Pojazd zweryfikowany w bazie danych historiapojazdu.gov.pl - bez uwag

Nie udostępniono specyfikacji wyposażenia fabrycznego wycenianego pojazdu. Mając na uwadze powyższe wyposażenie zostało ustalone na podstawie oględzin z natury. Aby ustalić specyfikację fabryczną wyposażenia należy zwrócić się do dealera. Nie można wykluczyć, że mogą występować różnice w wyposażeniu.

Opracowanie wykonane wyłącznie w oparciu o dokumentację zdjęciową i informacje przekazane przez zleceniodawcę. Rzeczoznawca nie bierze odpowiedzialności za prawdziwość i kompletność powyższych danych.

OPIS STANU TECHNICZNEGO ZESPOŁÓW POJAZDU



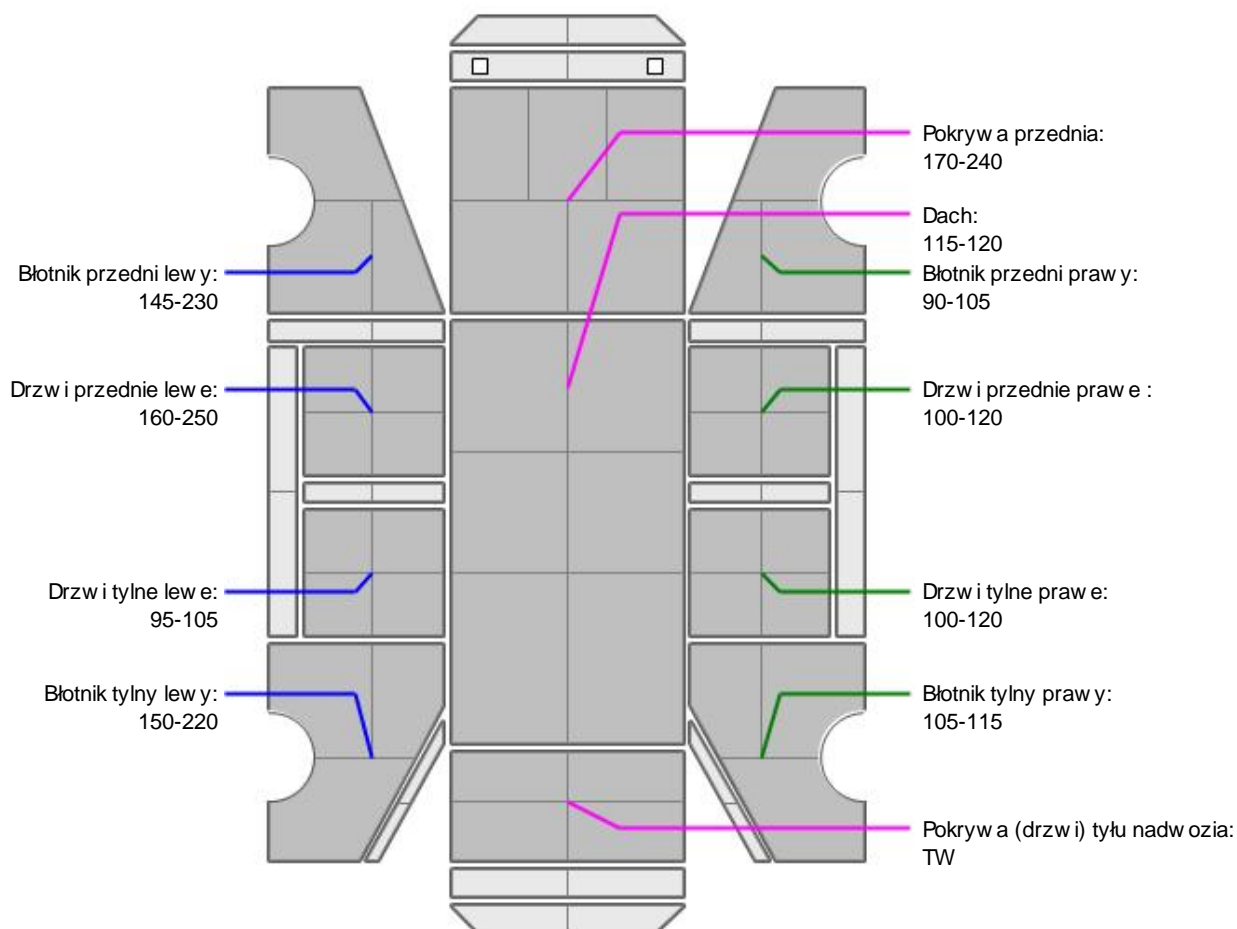
NADWOZIE - Szkielet i poszycia zewn trzne

L.p.	Nazwa elementu	L / P	Rodzaj uszkodzenia	Opis	Fot. nr
1	Błotnik przedni	P	Zarysowania powłoki lakierowej		
2	Pokrywa przednia		Odpryski powłoki lakierowej		
3	Drzwi boczne przednie	L	Zarysowania powłoki lakierowej		
4	Drzwi boczne przednie	P	Odpryski powłoki lakierowej		
5	Drzwi boczne tylne	L	Zarysowania powłoki lakierowej		
6	Drzwi boczne tylne	P	Zarysowania powłoki lakierowej		
7	Dach		Zarysowania powłoki lakierowej		
8	Błotnik tylny	L	Zarysowania powłoki lakierowej		
9	Drzwi tyłu nadwozia		Zarysowania powłoki lakierowej		

Na pozostałych elementach oblachowania bryły nadwozia stwierdzono również typowe dla jego okresu eksploatacji uszkodzenia powłoki lakierowej (zarysowania, odpryski, itp.)



NADWOZIE – Opis powłoki lakierowej



L.p.	Nazwa elementu	L / P	Grubość powłoki [µm]	Opis
1	Pokrywa przednia		170-240	
2	Dach		115-120	
3	Błotnik przedni	L	145-230	

4	Drzwi przednie	L	160-250	
5	Drzwi tylne	L	95-105	
6	Błotnik tylny	L	150-220	
7	Błotnik przedni	P	90-105	
8	Drzwi przednie	P	100-120	
9	Drzwi tylne	P	100-120	
10	Błotnik tylny	P	105-115	
11	Pokrywa (drzwi) tyłu nadwozia		TW	

Podane przedziały grubo ci powłoki lakierowej, dotycz punktów pomiarowych. Nie mog by traktowane jako gwarancja, e grubo powłoki lakierowej w innych punktach nie wykracza poza te przedziały. Pomiar powłoki lakierowej został wykonany urz dzeniem b d cym w posiadaniu rzeczoznawcy. Pomiar wykonany innym przyrz dem mo e si ró ni .



NADWOZIE – Wyposa enie zewn trzne

L.p.	Nazwa elementu	L / P	Rodzaj uszkodzenia	Opis	Fot. nr
1	Zderzak przedni		Zarysowania		



NADWOZIE – Wyposa enie wewn trzne

Wn trze pojazdu nosi typowe dla jego okresu eksploatacji zabrudzenia oraz zu ycie wszystkich elementów.



PODWOZIE – ZAWIESZENIE I KOŁA

L.p.	Nazwa elementu	L / P	Rodzaj uszkodzenia	Opis	Fot. nr
1	Tarcza koła przedniego ze stopu lekkiego	L	Schodz ca powłoka		
2	Tarcza koła przedniego ze stopu lekkiego	P	Schodz ca powłoka		
3	Tarcza koła tylnego ze stopu lekkiego	L	Schodz ca powłoka		
4	Tarcza koła tylnego ze stopu lekkiego	P	Schodz ca powłoka		

JAZDA KONTROLNA

1	Gło no pracy silnika	BEZ UWAG
2	Praca układu kierowniczego	BEZ UWAG
3	Skuteczno hamulca zasadniczego	BEZ UWAG
4	Skuteczno hamulca pomocniczego	BEZ UWAG
5	Działanie drogom. i szybko ciomierza	BEZ UWAG
6	Wska nik temperatury silnika	BEZ UWAG
7	Skuteczno ogrzewania i przewietrzania	BEZ UWAG

Próba ruchowa przeprowadzona na zimnym silniku w warunkach parkingowych z pr dok ci do 15km/h.

DOKUMENTY I KOMPLETACJA POJAZDU

1	Kluczyki (ilo sztuk)	2szt
2	Dowód rejestracyjny	TAK
3	Zestaw narz dzi fabrycznych	TAK
4	Instrukcja obsługi	TAK

5	Ga nica	TAK
6	Trójk t ostrzegawczy	TAK
7	Apteczka	TAK

Zastrze enia ograniczaj ce opini .

ü Zawarte w niniejszej Ocenie/Raporcie informacje (w tym dotycz ce wyposa enia) słu jedynie ogólnym celom informacyjnym. Ocena/Raport nie mo e by zatem traktowana jako oferta w rozumieniu przepisów Kodeksu Cywilnego oraz opisu towaru ani zapewnienia w rozumieniu art. 4 Ustawy z dnia 27 lipca 2002 roku o szczególnych warunkach sprzeda y konsumenckiej.

ü Ocena/Raport została sporz dzona w celu ustalenia istnienia albo nieistnienia uszkodze nieakceptowalnych po zako czeniu umowy korzystania z samochodu lub innych okoliczno ci uzgodnionych w zleceniu. Ocena/Raport nie obejmuje typowych uszkodze wynikaj cych z eksploatacji samochodu oraz jego standardowego zu ycia.

ü Je li chcesz traktowa ten dokument jako ródo wiedzy o samochodzie przy jego zakupie, czynisz to na własn odpowiedzialno . eRzeczoznawcyp.s.j. nie ponosi odpowiedzialno ci za takie u ycie tej Oceny/Raporu

ü Niniejsza wycena słu y wył cznie do oszacowania warto ci rynkowej przedmiotu wyceny i nie mo e by wykorzystywana do adnego innego celu, ni wymieniony powy ej. W szczególno ci wycena nie mo e stanowi podstawy do oceny cech i stanu wycenianego obiektu przy jego zakupie.

ü Rzeczoznawca nie bierze na siebie odpowiedzialno ci za wady ukryte (prawne i fizyczne) oraz ewentualne skutki wynikaj ce z dalszego u ytkowania przedmiotu wyceny, a tak e za skutki wykorzystania samej wyceny.

ü Powy sza wycena nie jest ekspertyz stanu technicznego przedmiotu wyceny i za tak nie mo e by uznawana, w szczególno ci nie mo e by traktowana jako gwarancja sprzeda y przedmiotu wyceny za oszacowan warto .

ü Wycen przeprowadzono w oparciu o dostarczon dokumentacj oraz badanie organoleptyczne wycenianego obiektu. Nie prowadzono bada diagnostycznych oraz weryfikacji warsztatowej przedmiotu wyceny.

ü Nie stwierdzono dodatkowych niesprawno ci i/lub uszkodze i/lub braków w zakresie mo liwym do ustalenia w warunkach ogl dzin tj. bez dost pu do spodu pojazdu, specjalistycznego sprz tu diagnostycznego, jazdy próbnej wykonanej w warunkach drogowych z obci eniem.

ü Rzeczoznawca podczas ogl dzin poza warsztatem nie jest w stanie stwierdzi wypadkowej przeszło ci pojazdu. W przypadku podwy szonych warto ci pomiarów powłoki lakierowej, konieczna jest ekspertyza w warunkach warsztatowych.

ü Rok produkcji pojazdu - nie weryfikowano. Przyj to w oparciu o dane przekazane przez Zleceniodawc .

ü Niniejsza wycena nie mo e by publikowana w cało ci w jakimkolwiek dokumencie bez zgody wykonawców i bez uzgodnienia z nimi formy i tre ci takiej publikacji. Zakaz publikacji nie dotyczy posługiwania si wycen w umowach cywilno-prawnych zawieranych przez zleceniodawc i dotycz cych przedmiotu

ü Przed odbiorem pojazdu, kupuj cy zobowi zany jest do konfrontacji rzeczywistego stanu z informacjami zawartymi w wycenie. Odbiór przedmiotu jest równoznaczny ze zrzeczeniem si wszelkich roszcze , co do stanu technicznego.

ü Nie badano poprawno ci i/lub budowy numerów identyfikacyjnych/seryjnych obiektu oraz nie weryfikowano prawdziwo ci danych obiektu.

ü Niniejsza wycena nie mo e by traktowana jako gwarancja sprzeda y przedmiotu wyceny za oszacowan warto .

ü W przypadku ujawnienia dodatkowych informacji dotycz cych przedmiotowego pojazdu, niedost pnych w czasie wykonywania niniejszej opinii, zaprezentowane stanowisko mo e ulec zmianie.

ü W opinii zało ono, e nie wykryto adnych faktów, które mogłyby istotnie wpływa na warto wycenionego pojazdu, je li w opisie pojazdu nie widnieje inaczej.

ü Rzeczoznawca nie ponosi odpowiedzialno ci za ewentualne bł dy wynikaj ce z przedstawionych informacji otrzymanych od u ytkownika/sprzedawcy/zamawiaj cego wycen , je li brak podstaw do kwestionowania ich zgodnie ci ze stanem rzeczywistym lub te ustalenie stanu rzeczywistego przez rzeczoznawc było niemo liwe lub znacznie utrudnione.

ü Wyposa enie standardowe wg. Info - Ekspert. Rzeczoznawca nie ponosi odpowiedzialno ci za ewentualne bł dy programu. Opis stanu technicznego pojazdu jest wa ny na dzie ogl dzin. Rzeczoznawca nie bierze odpowiedzialno ci za zmiany stanu pojazdu wynikaj ce z dalszej eksploatacji lub postoju (np. uszkodzenie akumulatora, powi kszenie lub powstanie ognisk korozji, uszkodzenie układu hamulcowego, itp.)

ü Je eli elementy jednostki nap dowej, układu przeniesienia nap du itp., s rozmontowane, rzeczoznawca nie weryfikuje kompletno ci

poszczególnych układów. Możliwość wystąpienia braków w kompletacji (np. ze względu na wykorzystanie unieruchomionego pojazdu jako „dawcy części”).

ü Nie weryfikowano odczytanego stanu drogomierza z zapisami w urzędzeniach elektronicznych pojazdu.

ü W przypadku pojazdów z niesprawnym akumulatorem lub bez niego - podłączenie sprawnego akumulatora nie gwarantuje sprawności technicznej pojazdu.

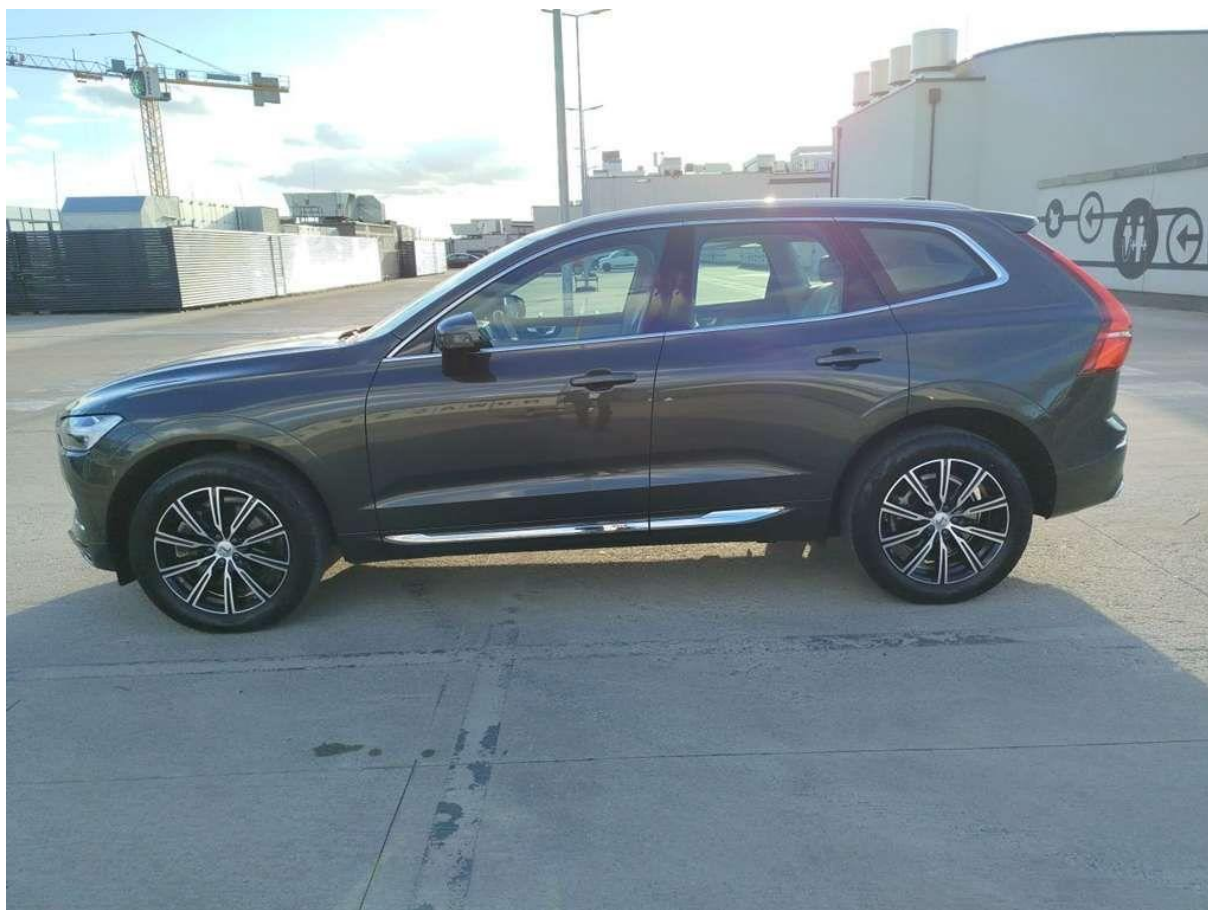
ü Nie weryfikowano gwarancji, statusu pakietów serwisowych i kompletności w zakresie osprzętu dodatkowego, z którym przedmiot był zamówiony.

Dokument wystawiony elektronicznie, w pełni bez podpisu

DOKUMENTACJA FOTOGRAFICZNA



Fot. nr 1



Fot. nr 2



Fot. nr 3



Fot. nr 4



Fot. nr 5



Fot. nr 6



Fot. nr 7



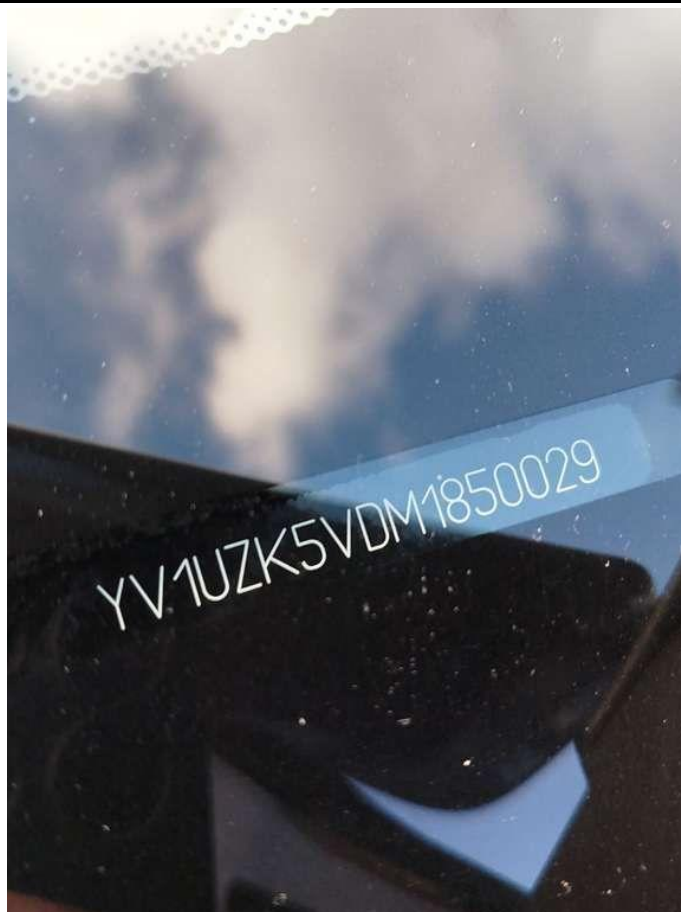
Fot. nr 8



Fot. nr 9



Fot. nr 10



Fot. nr 11



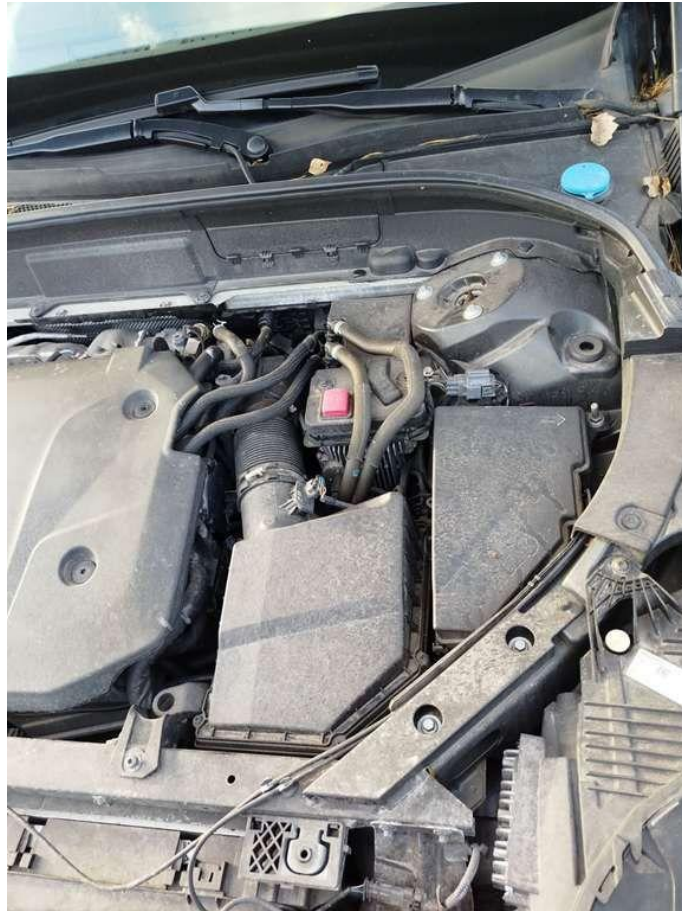
Fot. nr 12



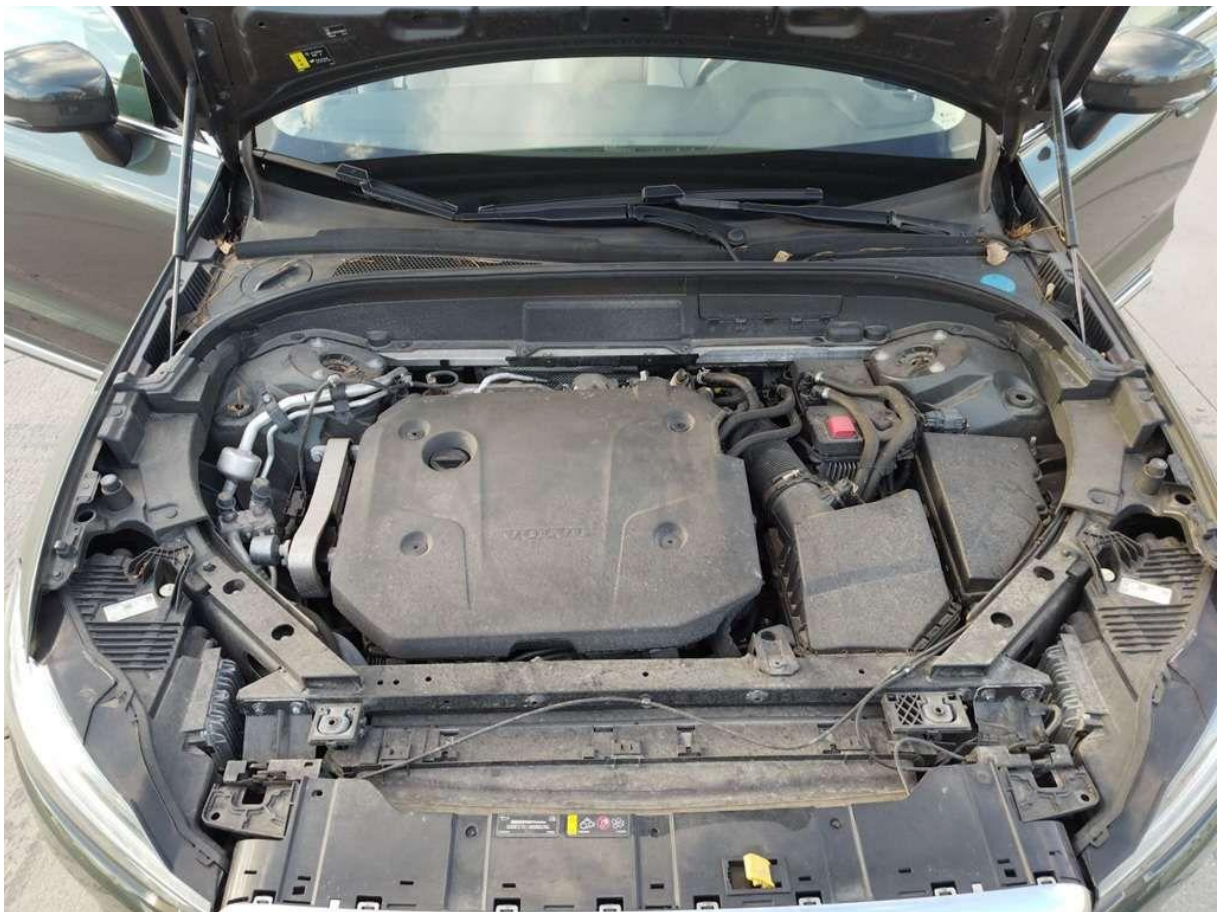
Fot. nr 13



Fot. nr 14



Fot. nr 15



Fot. nr 16



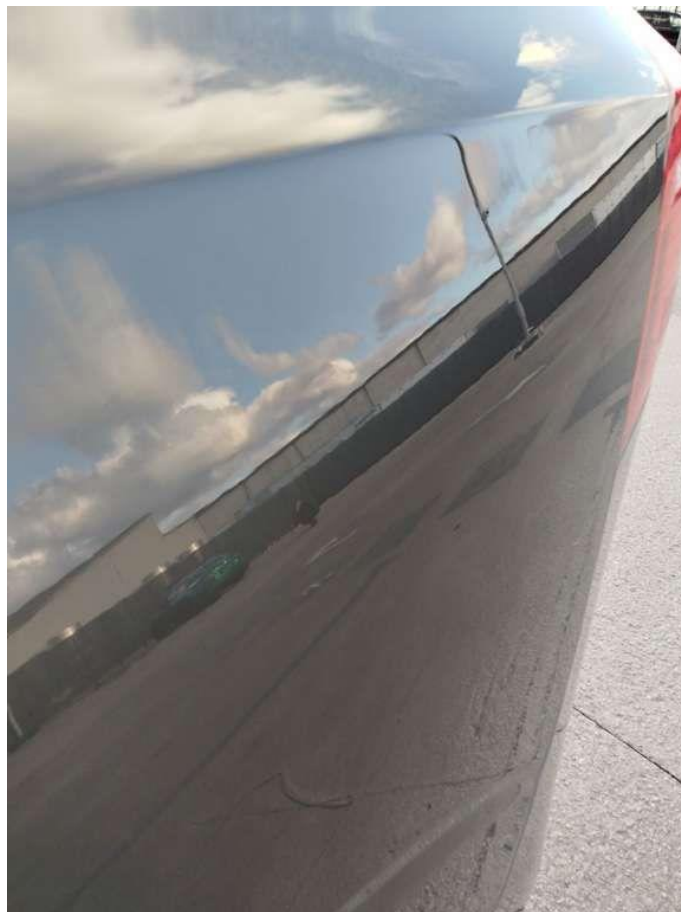
Fot. nr 17



Fot. nr 18



Fot. nr 19



Fot. nr 20



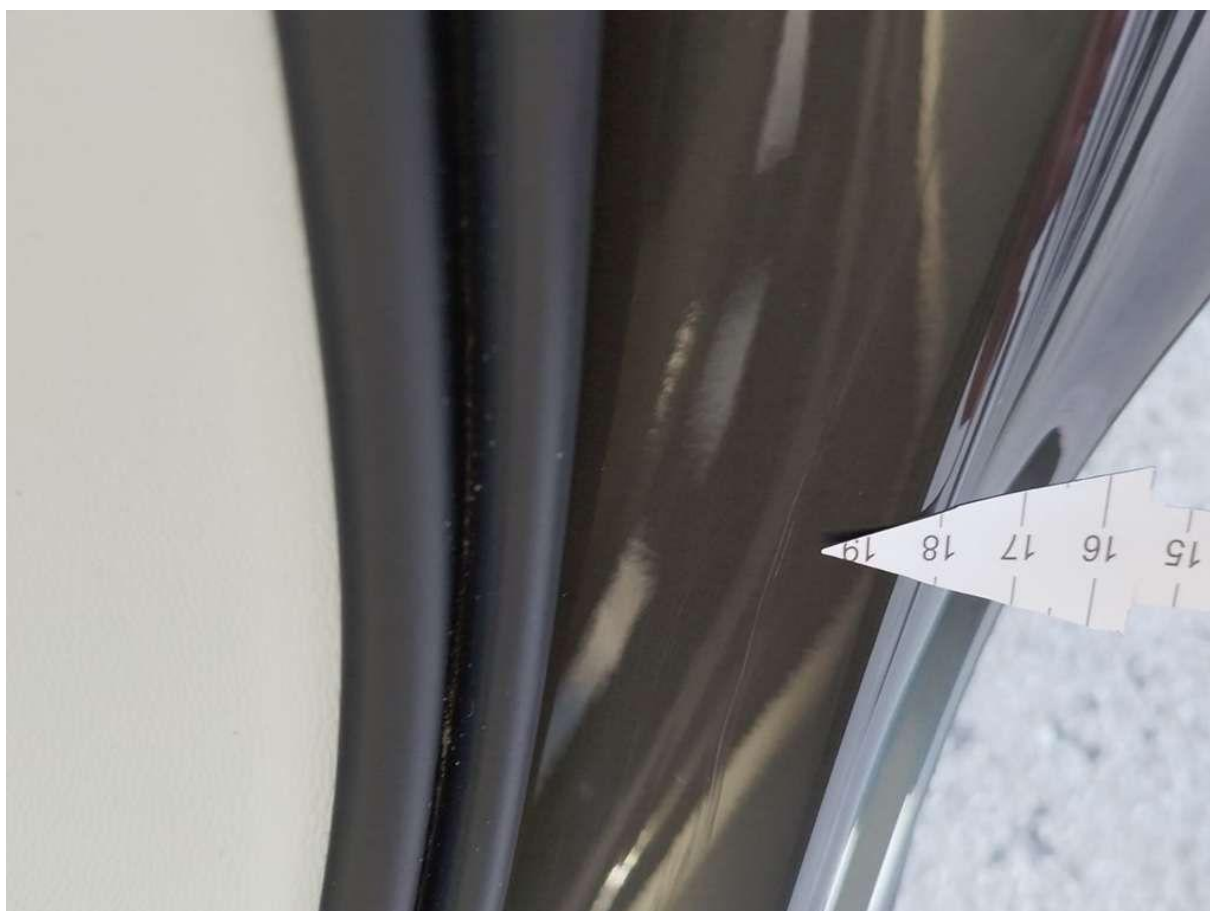
Fot. nr 21



Fot. nr 22



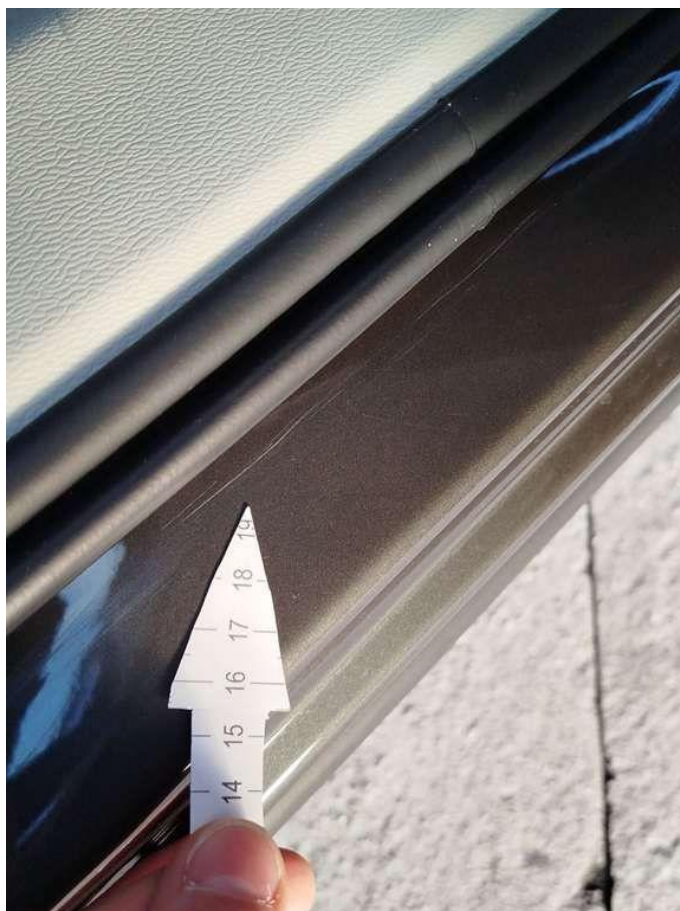
Fot. nr 23



Fot. nr 24



Fot. nr 25



Fot. nr 26



Fot. nr 27



Fot. nr 28



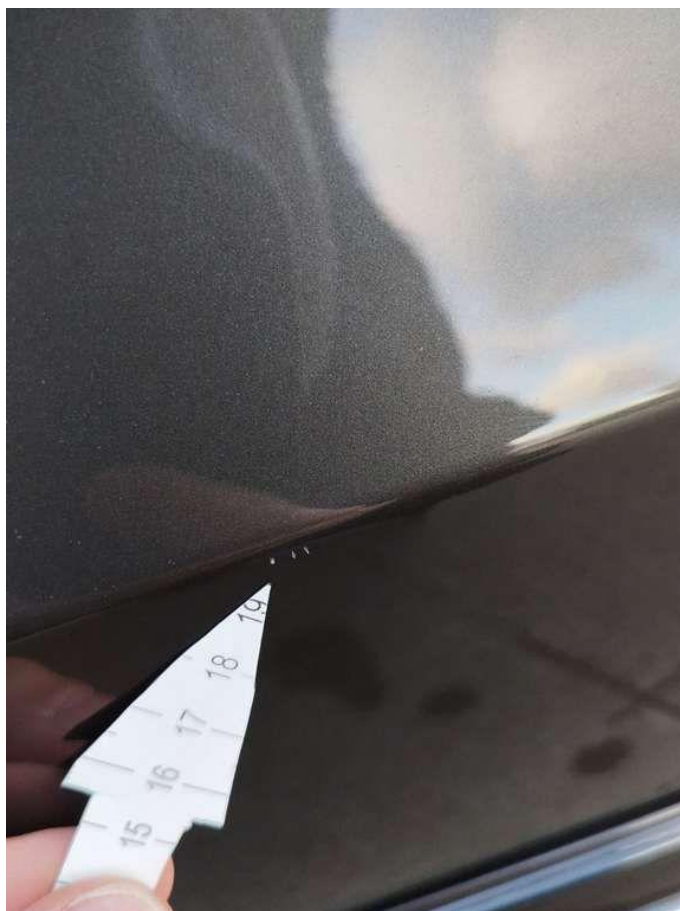
Fot. nr 29



Fot. nr 30



Fot. nr 31



Fot. nr 32



Fot. nr 33



Fot. nr 34



Fot. nr 35



Fot. nr 36



Fot. nr 37



Fot. nr 38



Fot. nr 39



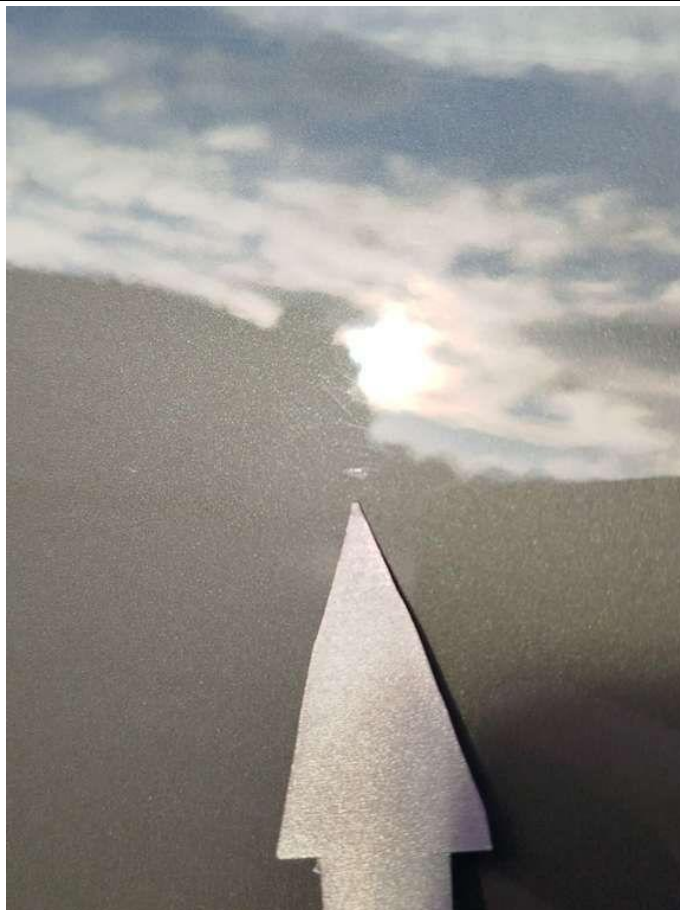
Fot. nr 40



Fot. nr 41



Fot. nr 42



Fot. nr 43



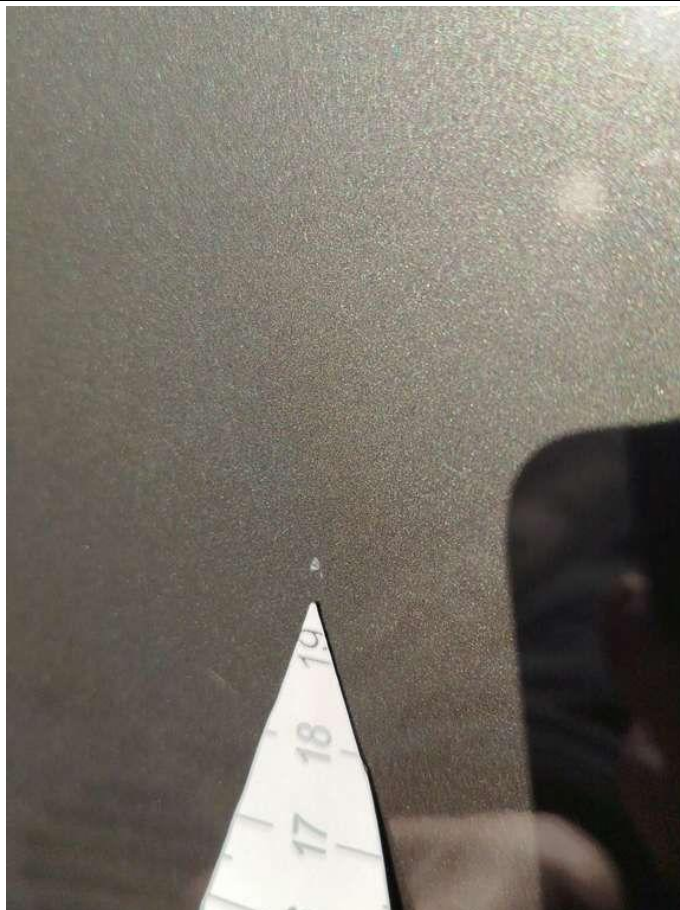
Fot. nr 44



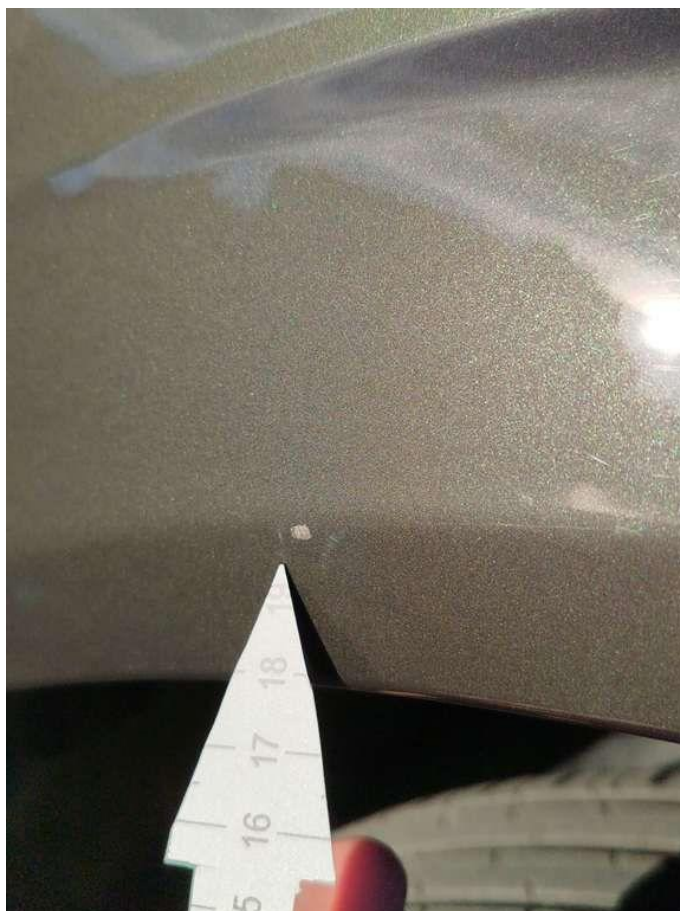
Fot. nr 45



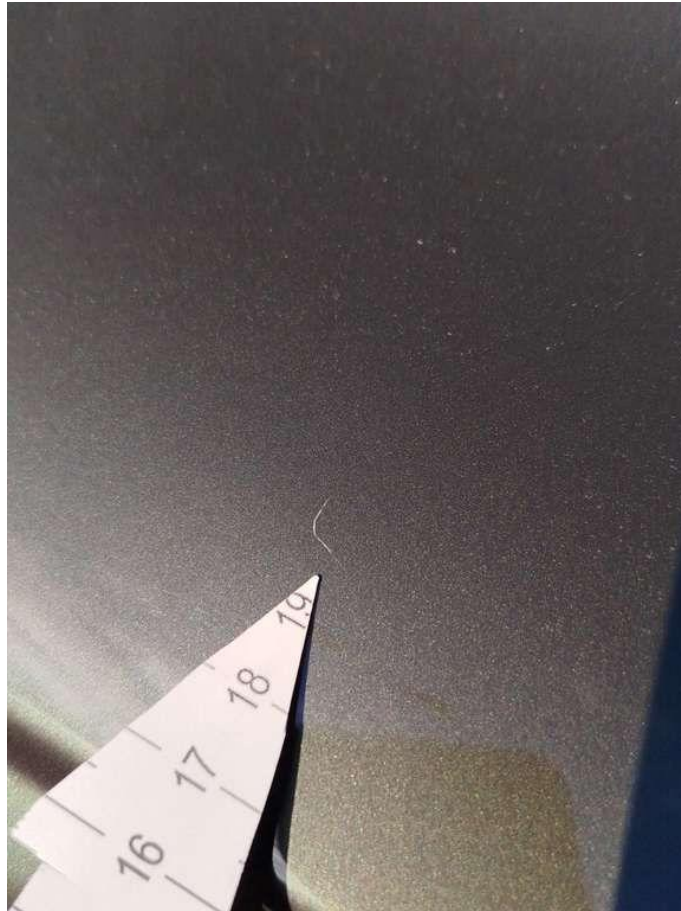
Fot. nr 46



Fot. nr 47



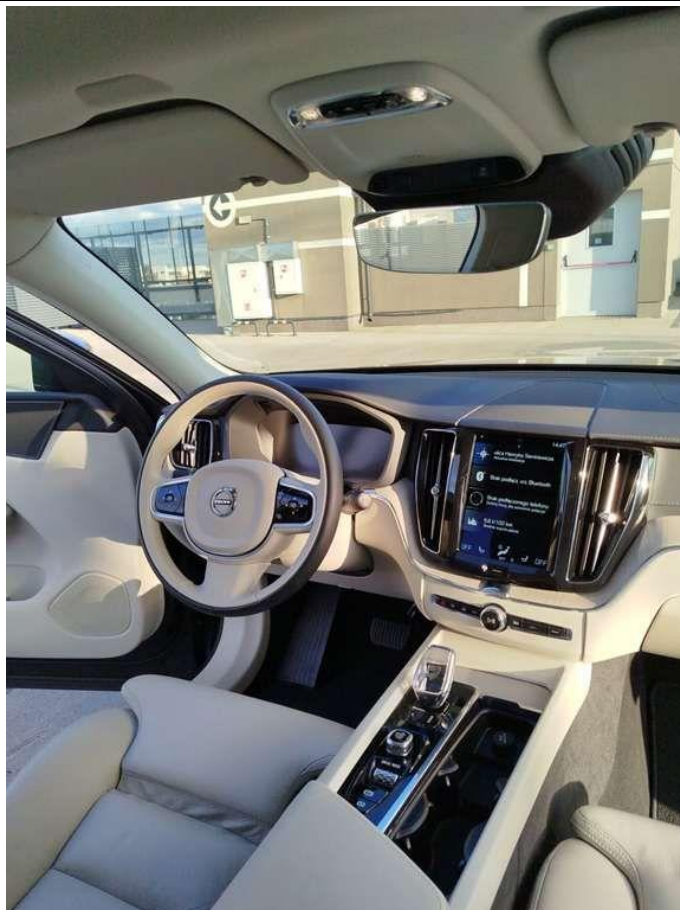
Fot. nr 48



Fot. nr 49



Fot. nr 50



Fot. nr 51



Fot. nr 52



Fot. nr 53



Fot. nr 54



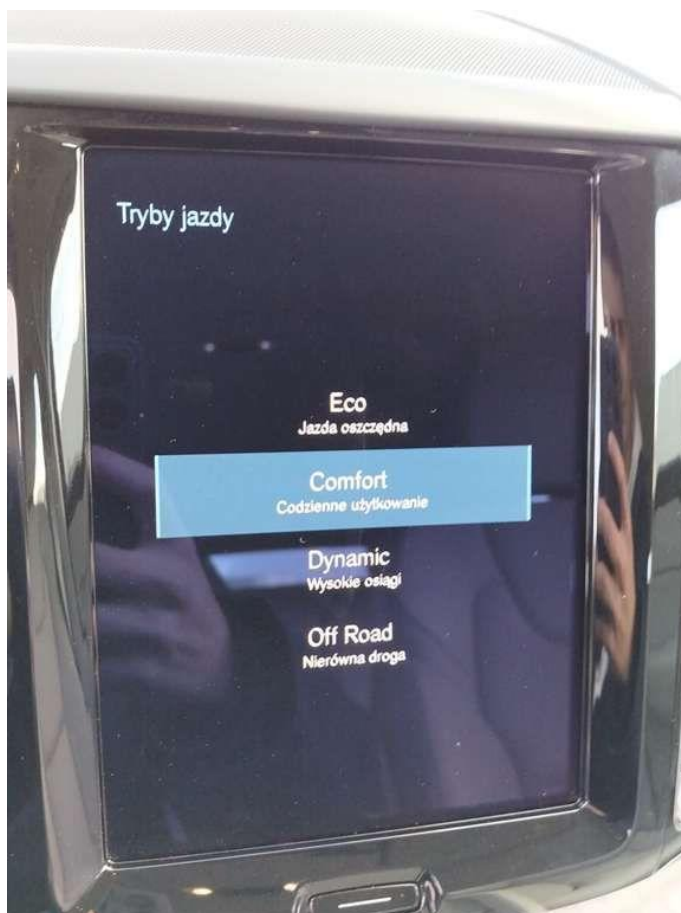
Fot. nr 55



Fot. nr 56



Fot. nr 57



Fot. nr 58



Fot. nr 59



Fot. nr 60



Fot. nr 61



Fot. nr 62



Fot. nr 63



Fot. nr 64



Fot. nr 65



Fot. nr 66



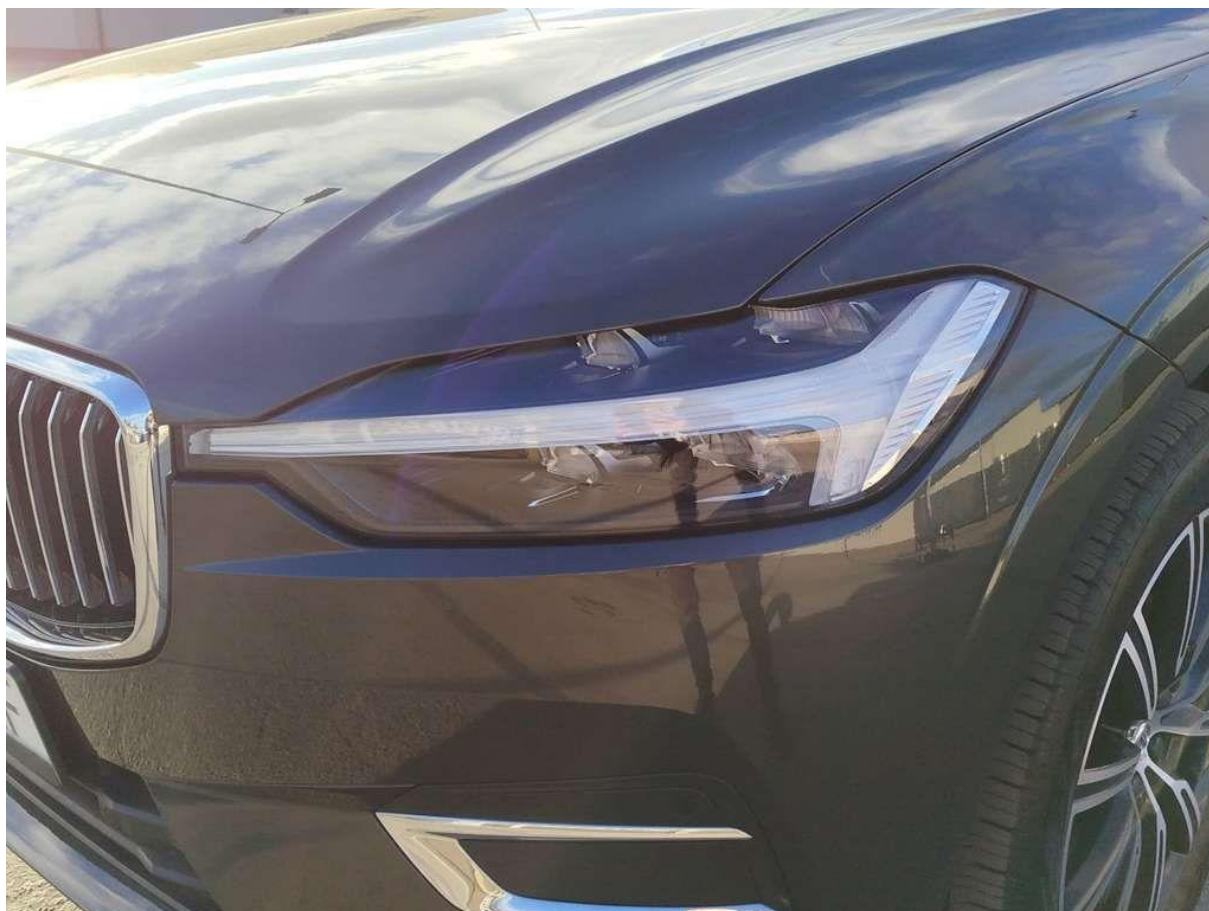
Fot. nr 67



Fot. nr 68



Fot. nr 69



Fot. nr 70



Fot. nr 71



Fot. nr 72



Fot. nr 73



Fot. nr 74



Fot. nr 75



Fot. nr 76



Fot. nr 77



Fot. nr 78



Fot. nr 79



Fot. nr 80



Fot. nr 81



Fot. nr 82



Fot. nr 83



Fot. nr 84



Fot. nr 85



Fot. nr 86



Fot. nr 87



Fot. nr 88

Dokument wystawiony elektronicznie, wany bez podpisu